

manómetros con muelle tubular ejecución "todo inox" DN 1.5"-2"



PED 2014/68/EU



Instrumentos realizados para la industria química, petroquímica, centrales convencionales, adaptados para resistir las condiciones de trabajo más desfavorables, determinadas por la agresividad del fluido de proceso y del ambiente y para fluidos que no presentan una viscosidad elevada y que no cristalizan. Para la utilización en centrales oleodinámicas, bombas, hidrolimpieza, prensas, compresores, turbinas, motores Diesel, plantas químicas, petroquímicas y de refrigeración, y comúnmente en presencia de presiones pulsantes y vibraciones, se aconseja la versión con baño de líquido amortizante.

01.18.1 - Modelo Standard, DN 1.5"

Normativa de referencia: EN837-1 y ASME B40.1.
Escalas: de 0...2,5 a 0...40 bar; de 0...30 a 0...600 psi (u otras unidades de medidas equivalentes).
Clase de precisión: clase 1,6 según EN 837-1 y B grade as per ASME B40.1.
Temperatura ambiente: -25...+65 °C.
Temperatura del fluido de proceso: -30...+100 °C.
Deriva térmica: $\pm 0,4 \%$ /10 °C de las escala (a partir de 20°C).
Presión de trabajo:
 75% del V.F.E. para presiones estáticas;
 66% V.F.E. para presiones pulsantes.
Sobrepresión: (máx 15 min):
 25% del V.F.E.
Grado de protección: IP 55 según EN 60529/IEC 529.
Racord de conexión al proceso: en AISI 316L.
Muelle tubular: en AISI 316L.
Caja: en acero inox.
Aro de cierre: a bayoneta, en acero inox.
Visor: en cristal.
Mecanismo: en acero inox.
Esfera: en aluminio con fondo blanco, graduación y numeración en negro.
Aguja indicadora: graduable, en aluminio, de color negro.

01.18.1 - Modelo Standard, DN 2"

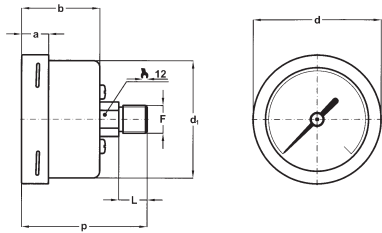
Temperatura ambiente: -25...+65°C.
Grado de protección: IP 55 según EN 60529/IEC 529.
Caja bridada: en acero inox.
Aro de cierre: grafado, en acero inox.
Visor: en plástico.
Resto de características: como el modelo standard, DN 1.5"

01.18.2 - Modelo rellenable con líquido amortizante, DN 2"

Grado de protección: IP 67 según EN 60529/IEC 529.
Resto de características: como el modelo standard, DN 2"

01.18.3 - Modelo lleno de líquido amortizante, DN 2"

Líquido amortizante: glicerina 98%.
Temperatura ambiente: 0...+65°C.
Temperatura del fluido de proceso: máx +65°C.
Grado de protección: IP 67 según EN 60529/IEC 529.
Resto de características: como el modelo standard, DN 2"

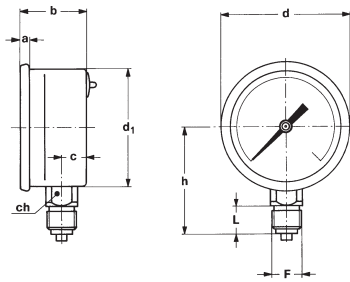


D - POSTERIOR DN1.5"
para montaje local.

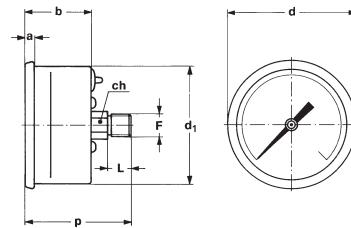
Montaje	DN	F	a	b	c	d	d ₁	h	p	L	ch	Peso (1)
Radial	B	21M - G 1/4 A	4	29	11	56	51	47,5 - 49,5		13-15	14	0,095 kg
	2"	23M - 1/4-18 NPT										
Posterior	A	11M - G 1/8 A	9,5	27,5		45	41		44	10	12	0,07 kg
	1.5"	13M - 1/8-27 NPT										
Posterior	B	11M - G 1/8 A	4	29		56	51		46	10	12	0,078 kg
	2"	13M - 1/8-27 NPT										

dimensiones: mm

(1) para los modelos llenos de líquido añadir 0.045 kg.



A - RADIAL DN 2"
para montaje local.



D - POSTERIOR DN 2"
para montaje local.

OPCIONES

Diámetro	DN 1.5"	DN 2"
B - Abrazadera y anillo para instrumentos con racord posterior		◆
E65 - Ejecución IP65	◆	

SECUENCIA PARA ENCARGAR

Sección	Modelo	Caja	Montaje	Diámetro	Escalas	Conexión al Proceso	Opciones
1	18	1	A	A	11M	B	
		2	D	B	13M	E65...T30	
		3			21M		
					23M		

